

さんふらわあ

向日葵休閒渡輪小冊子



『日本旅遊新體驗』

享受時光

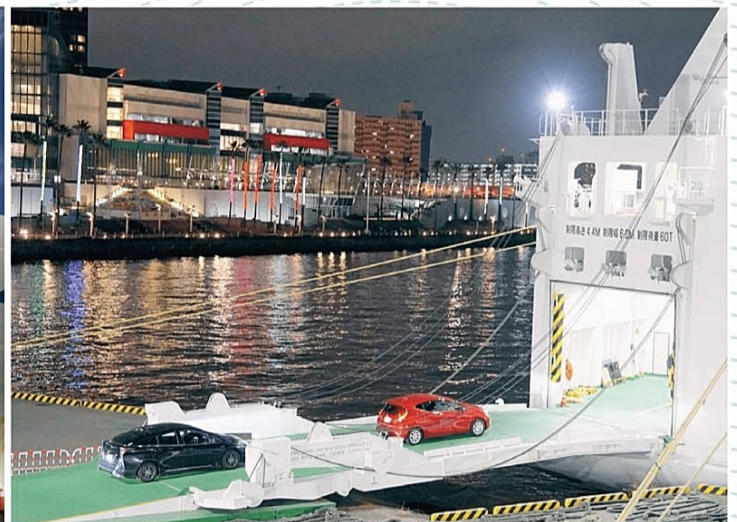
休閒渡輪

日本旅遊新體驗「休閒渡輪」，感受非一般的海上旅程，這是陸地或空中所無法體驗的。透過悠閒的海上時光，旅客能夠眺望一望無際的蔚藍色海洋，仰望滿天星空的夜景，以及海面上明亮的月光.....

搭乘商船三井集團向日葵號，旅客可以享受輕鬆、高品質的「休閒渡輪」娛樂體驗。



非一般的渡輪



向日葵休閒渡輪設有車輛登船服務，可體驗駕車登船，絕對適合喜歡自駕遊的您。

首都圈 — 北海道航綫

【茨城縣大洗港 — 苫小牧港】

傍晚班次/星期一至星期六

大洗港	19:45出發	苫小牧港	翌日13:30抵港
苫小牧港	18:45出發	大洗港	翌日14:00抵港

深夜班次/星期二至星期

大洗港	1:45出發	苫小牧港	19:45抵港
苫小牧港	1:30出發	大洗港	19:30抵港

大阪 — 別府航綫

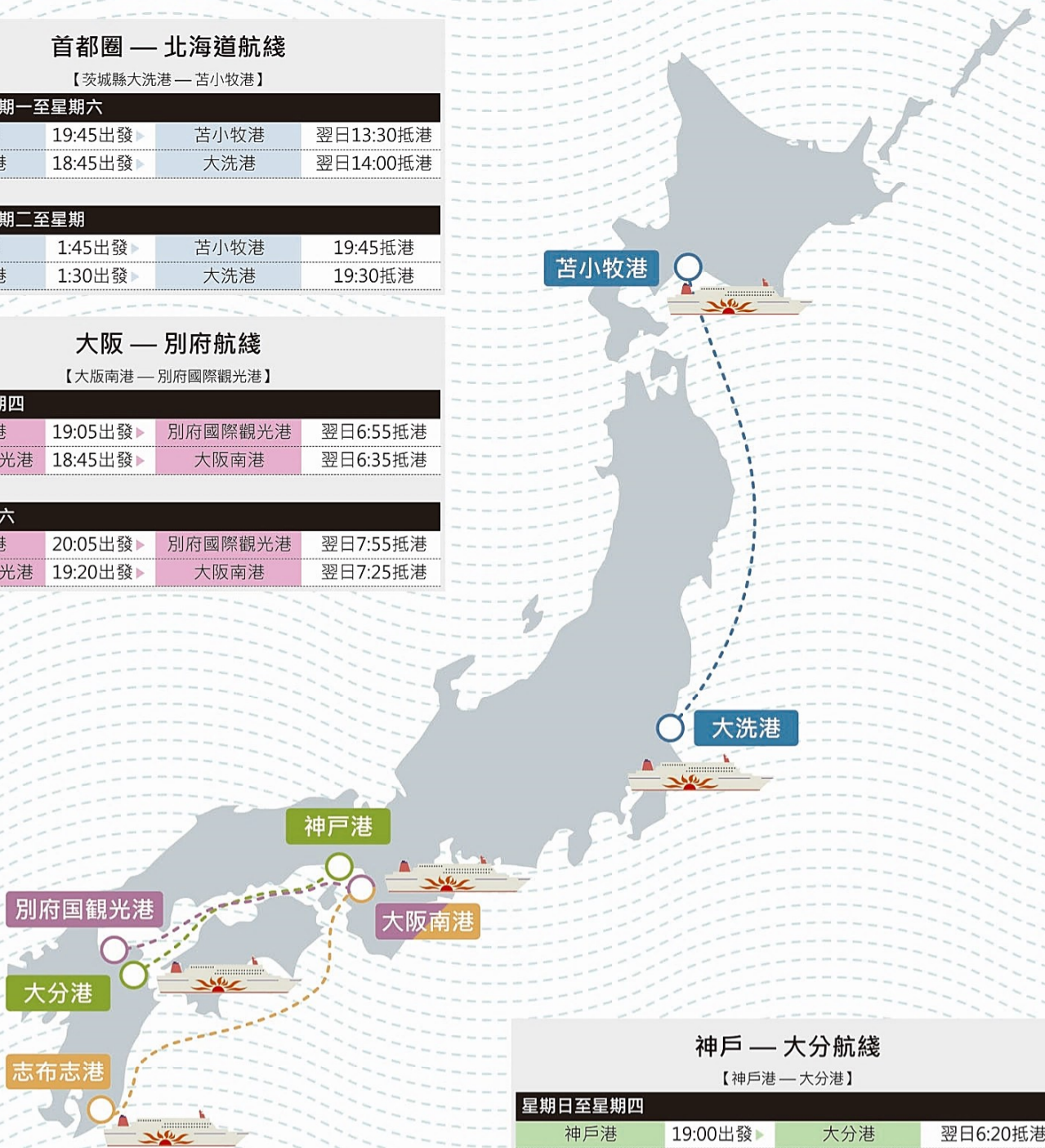
【大阪南港 — 別府國際觀光港】

星期日至星期四

大阪南港	19:05出發	別府國際觀光港	翌日6:55抵港
別府國際觀光港	18:45出發	大阪南港	翌日6:35抵港

星期五/星期六

大阪南港	20:05出發	別府國際觀光港	翌日7:55抵港
別府國際觀光港	19:20出發	大阪南港	翌日7:25抵港



4 由南至北 條航綫

向日葵休閒渡輪提供東京都至北部的北海道、神戶至大分、大阪至別府以及志布志（鹿兒島）航綫。

神戶 — 大分航綫

【神戶港 — 大分港】

星期日至星期四

神戶港	19:00出發	大分港	翌日6:20抵港
大分港	19:20出發	神戶港	翌日6:40抵港

星期五/星期六

神戶港	19:50出發	大分港	翌日7:20抵港
大分港	19:30出發	神戶港	翌日7:55抵港

大阪 — 志布志 (鹿兒島) 航綫

【大阪南港 — 志布志港】

星期一至星期五

大阪南港	17:55出發	志布志港	翌日8:55抵港
志布志港	17:55出發	大阪南港	翌日7:40抵港 (星期五翌日7:50)

星期六

大阪南港	17:55出發	志布志港	翌日8:55抵港
志布志港	18:30出發	大阪南港	翌日8:50抵港

星期日

大阪南港	17:00出發	志布志港	翌日8:55抵港
志布志港	17:00出發	大阪南港	翌日7:40抵港

向日葵提供不同種類的客房，
可以根據個人的喜好去選擇。



渡輪上設有不同客房種類可滿足不同旅客需求。
由共用房間至海景套房，任君選擇。



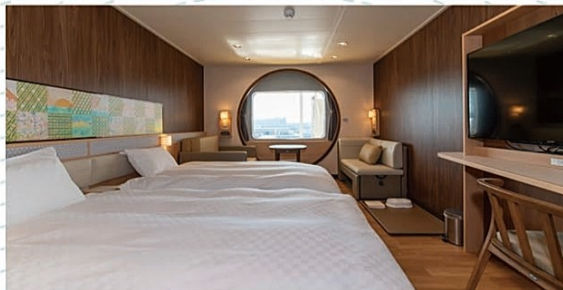
非凡奢華享受的套房

渡輪上設有豪華私人海景露台套房，讓您的海上體驗更上一層樓。



海景套房

寬敞舒適的人氣海景套房，可以透過窗戶欣賞大海美景，非常適合一家人或摯友，一起享受優雅的渡輪之旅。



無障礙套房

專為長者及輪椅使用者而設的套房，寬敞簡潔。配備電動床，無障礙浴室及衛生間，提高使用者的方便度。

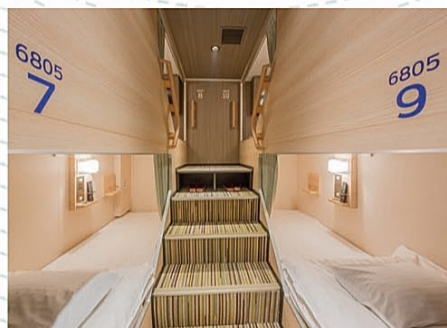


即使在共用房間也能擁有您的私人空間

所有共用房間均設有分隔簾以確保您的私隱。



設有電視的膠囊式房間。



獨行旅客的人氣之選。



經濟之選 - 配備電源插座。

在設施齊全的公共區域，享受舒適的旅程

渡輪上設有餐廳、展望浴場及各種休閒空間，
您可以樂在其中渡過一段輕鬆的時光。

餐廳



餐廳根據不同航綫提供自助餐及套餐。一邊眺望海景，一邊享受美食。

展望浴場



費用全免，一邊泡在溫水，一邊眺望大海，享受輕鬆的時刻。

購物商店



除了「向日葵」原創商品外，還出售紀念品、當地特產、船上生活用品、雜誌等。



設有旅客詢問處。



女仕專用的化妝間提供了額外的隱私度和換衣的空間。



設有自費洗衣及乾衣設備。

*以上設施不適用於北海道航綫的深夜渡輪
*規格因渡輪情況而異

輕鬆・自在



開放式休閒區。



設有遊戲室提供耍樂。



旅客可在甲板上看日出，非常寫意自在。



自助販賣機。



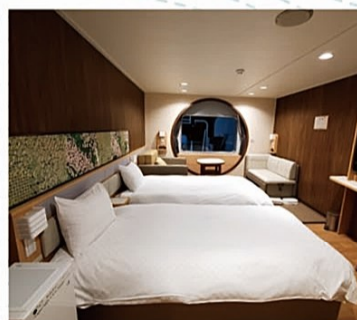
讓父母放心的兒童設施

寬敞的兒童遊戲室配備齊全的遊樂設施，讓孩子們可以盡情玩耍。渡輪上還設有獨立育嬰室及母乳餵哺室，不用擔心私隱。



與寵物同行

如果您想攜帶寵物一同入住，渡輪上可提供寵物專用房間，設有跑道和寵物籠，讓寵物也能享受輕鬆無壓力的渡輪服務。



觀看影片



大阪↔別府



大分↔神戶



首都圈↔北海道

關於

Japan GOGOGO

3位居住於日本的女生,為大家介紹日本的美食、景點、購物、文化、生活等等資訊,帶來最新的日本旅遊消息。



japangogogo3



japan_gogogo

Follow 向日葵休閒渡輪



向日葵休閒渡輪



sunflower_ferry_hk

網上預訂



關西↔九州航路



首都圈↔北海道航路

一般查詢



MOL Hong Kong Limited

Tel: (852) 9863 5993

E-mail: Sunflower-HK@molgroup.com

https://mol-hongkong.com

WhatsApp: (852) 9863 5993

