



MOL Sunflower Ltd.

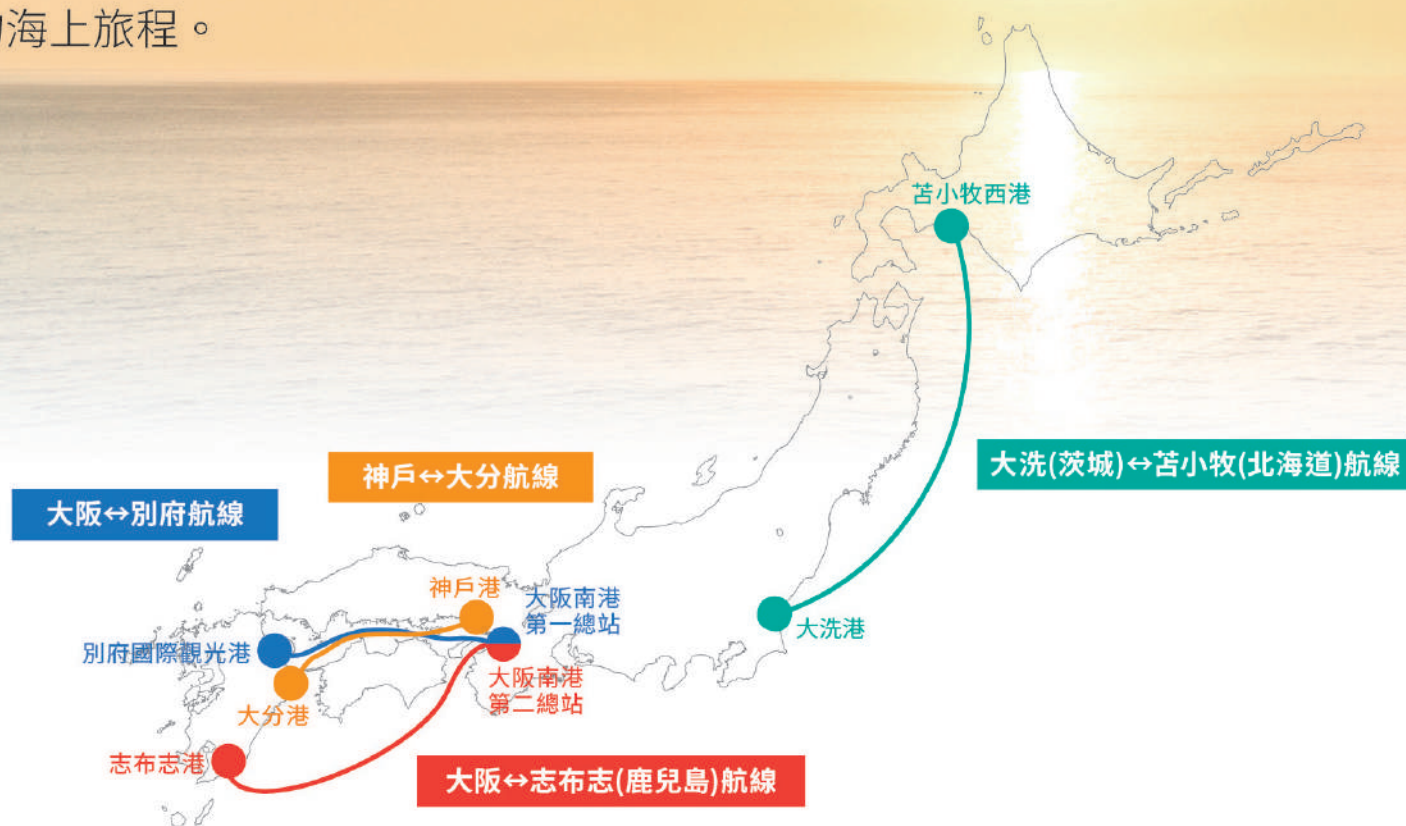
# 向日葵休閒渡輪 「日本旅遊新體驗」



## 體驗休閒旅程 享受美好時光

由日本商船三井推出的渡輪品牌 — 向日葵休閒渡輪，為熱愛日本旅遊的您提供多一個海上旅遊選擇。我們提供由南至北共 4 條航線，包括首都圈至北海道及關西至九州之間的三條航線。所有航線出發時間均為傍晚時分，大部分於翌日清晨抵達目的地。

渡輪上設有多種客房類型，以滿足您的不同需求。我們還設有寬敞的展望浴場、投影映射表演、休閒設施及各種休閒空間，讓您可以享受一趟輕鬆愉快的海上旅程。



## 渡輪x自駕遊 · 全新旅行體驗



向日葵休閒渡輪設有車輛登船服務，可體驗駕車登船，絕對適合喜歡自駕遊的您。

# 公共設施

在設施齊全的公共空間，享受舒適休閒的旅程



開放式休閒區



展望浴場



購物商店



餐廳



旅客詢問處



遊戲區



自動販賣機



投幣式置物櫃/冷藏櫃



嬰兒房



兒童樂園



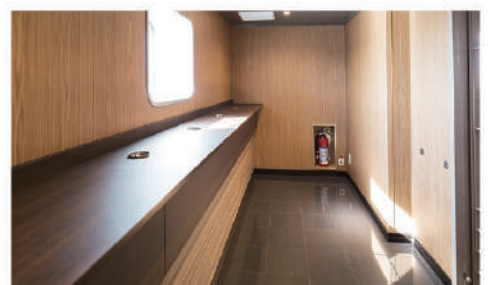
寵物專用區



女性專用化妝間



自費洗衣及乾衣設備



吸煙區

\*以上設施根據不同種類的渡輪而異



# 大洗(茨城)↔苫小牧(北海道)航線

## 向日葵札幌號/ 向日葵富良野號 (傍晚班次)



### 航行時間

大洗港		苫小牧西港	所需時間
週一至週六	19:45 出發	翌日 13:30 到達	17小時45分鐘
苫小牧西港		大洗港	所需時間
週一至週六	18:45 出發	翌日 14:00 到達	19小時15分鐘

※ 此航線會因應需求及營運情況，安排週日加開班次

### 自助晚餐

	大洗出發	苫小牧出發
營業時間	18:45-20:45 (最後下單/20:15)	18:00-20:00 (最後下單/19:30)
價格	成人 2,500円 / 6-12歲兒童 1,100円 / 5歲或以下免費	



### 自助早餐

	大洗出發	苫小牧出發
營業時間	7:30-9:30 (最後下單/9:00)	
價格	成人 1,400円 / 6-12歲兒童 800円 / 5歲或以下免費	



- ※ 餐廳需現場候位，恕不接受預先訂座
- ※ 自助晚/早餐另設有兩餐優惠套票(請到官網查詢)
- ※ 因採購情況或其他理由，菜單、價格及供應如有任何更改，恕不另行通知
- ※ 開放時間或會因實際情況而有所調整，並將透過船上的廣播系統另行通知

### 輕食

	大洗出發	苫小牧出發
營業時間	11:30-12:30	
價格	小食 600円起 / 飲品 280円起	

### 購物商店

	大洗出發	苫小牧出發
營業時間	第1天: 出港後~22:00 第2天: 8:00-12:30	第1天: 出港後~21:30 第2天: 8:00-12:30



### 展望浴場及桑拿

	大洗出發	苫小牧出發
營業時間	第1天: 乘船時~23:00 第2天: 6:30~下船時	第1天: 乘船時~22:00 第2天: 6:30~下船時



※ 桑拿設施為大洗(茨城) ↔ 苫小牧(北海道)航線限定服務

套房



尊貴房



高級西式海景房



高級日式海景房



高級內艙房



高級西式海景房 (可帶寵物)



高級日式海景房 (可帶寵物)



高級內艙房 (可帶寵物)



尊貴無障礙房



舒適房



經濟房



有關客房詳情，請掃描二維碼或前往以下網址以獲取更多資訊：  
<https://www.sunflower.co.jp/tw/facilities/twilight/>





# 大阪↔別府航線

## 向日葵紅號 / 向日葵紫號



### 航行時間

大阪南港第一總站		別府國際觀光港	所需時間
週日至週四	19:05 出發	翌日 6:55 到達	11小時50分鐘
週五/週六	20:05 出發	翌日 7:55 到達	11小時50分鐘
別府國際觀光港		大阪南港第一總站	所需時間
週日至週四	18:45 出發	翌日 6:35 到達	11小時50分鐘
週五/週六	19:20 出發	翌日 7:25 到達	12小時05分鐘

### 自助晚餐

	大阪出發	別府出發
週日至週四	18:00-21:00	17:45-21:00
週五/週六	19:05-21:30	18:20-21:00
價格	成人 2,700円 / 6-12歲兒童 1,000円 4-5歲幼兒 500円 / 3歲或以下免費	



### 自助早餐

	大阪出發	別府出發
週日至週四	5:45-6:45	5:30-6:15
週五/週六	6:15-7:45	6:00-7:15
價格	成人 900円 / 6-12歲兒童 500円 4-5歲幼兒 300円 / 3歲或以下免費	



- ※ 餐廳需現場候位，恕不接受預先訂座
- ※ 因採購情況或其他理由，菜單、價格及供應如有任何更改，恕不另行通知
- ※ 開放時間或會因實際情況而有所調整，並將透過船上的廣播系統另行通知

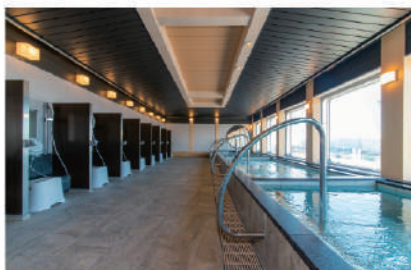
### 購物商店

	大阪出發	別府出發
週日至週四	第1天:乘船時~21:30 第2天:5:30-6:50	第1天:乘船時~21:30 第2天:5:30-6:30
週五/週六	第1天:乘船時~22:00 第2天:6:15-7:50	第1天:乘船時~21:30 第2天:6:00-7:20



### 展望浴場

	大阪出發	別府出發
週日至週四	第1天:乘船時~22:30 第2天:5:15~下船時	第1天:乘船時~22:30 第2天:5:15~下船時
週六	第1天:乘船時~22:30 第2天:5:45~下船時	第1天:乘船時~22:30 第2天:5:30~下船時



套房



豪華西式客房



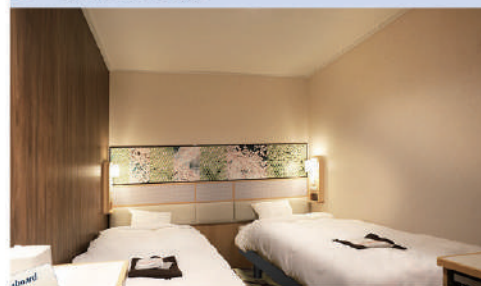
豪華日式客房



連通套房 (西式/日式)



高級雙床房



高級單人房



經濟套房



獨立單人房



獨立床位



有關客房詳情，請掃描二維碼或前往以下網址以獲取更多資訊：  
<https://www.ferry-sunflower.co.jp/tw/route/osaka-beppu/cabin/>





# 神戸⇔大分航線

## 向日葵黃金號 / 向日葵珍珠號



### 航行時間

神戸港		大分港	所需時間
週日至週四	19:00 出發	翌日 6:25 到達	11小時20分鐘
週五/週六	19:50 出發	翌日 7:20 到達	11小時30分鐘
大分港		神戸港	所需時間
週日至週四	19:20 出發	翌日 6:40 到達	11小時20分鐘
週五/週六	19:30 出發	翌日 7:55 到達	12小時25分鐘

### 自助晚餐

	神戸出發	大分出發
週日至週四	18:00-21:00	18:20-21:00
週五/週六	18:50-21:30	18:30-21:30
價格	成人 2,200円 / 6-12歲兒童 1,000円 4-5歲幼兒 500円 / 3歲或以下免費	



### 自助早餐

	神戸出發	大分出發
週日至週四	5:30~下船時	5:30-6:20
週五/週六	5:45-7:00	6:00-7:30
價格	成人 900円 / 6-12歲兒童 500円 4-5歲幼兒 300円 / 3歲或以下免費	



- ※ 餐廳需現場候位，恕不接受預先訂座
- ※ 因採購情況或其他理由，菜單、價格及供應如有任何更改，恕不另行通知
- ※ 開放時間或會因實際情況而有所調整，並將透過船上的廣播系統另行通知

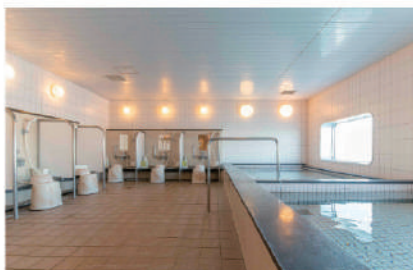
### 購物商店

	神戸出發	大分出發
週日至週四	第1天:乘船時~21:30 第2天:5:30~下船時	第1天:乘船時~21:30 第2天:5:30-6:20
週五/週六	第1天:乘船時~22:00 第2天:5:45-7:00	第1天:乘船時~22:00 第2天:6:00-7:30



### 展望浴場

	神戸出發	大分出發
週日至週四	第1天:乘船時~22:00 第2天:5:00~下船時	第1天:乘船時~22:00 第2天:5:15~下船時
週五/週六	第1天:乘船時~22:30 第2天:5:30~下船時	第1天:乘船時~22:30 第2天:5:30~下船時



豪華客房



熊本熊主題客房 (4人)



標準4人房 (可帶寵物)



標準1人房



標準2人房



標準4人房



獨立床位



經濟房



有關客房詳情，請掃描二維碼或前往以下網址以獲取更多資訊：  
<https://www.ferry-sunflower.co.jp/tw/route/kobe-oita/cabin/>





# 大阪↔志布志(鹿兒島)航線

## 向日葵薩摩號 / 向日葵霧島號



### 航行時間

大阪南港第二總站		志布志港	所需時間
週一至週六	17:55 出發	翌日 8:55 到達	15小時00分鐘
週日	17:00 出發	翌日 8:55 到達	15小時55分鐘
志布志港		大阪南港第二總站	所需時間
週一至週四	17:55 出發	翌日 7:40 到達	13小時45分鐘
週五	17:55 出發	翌日 7:50 到達	13小時55分鐘
週六	18:30 出發	翌日 8:50 到達	14小時20分鐘
週日	17:00 出發	翌日 7:40 到達	14小時40分鐘

### 自助晚餐

	大阪出發	志布志出發
週一至週六	18:00-20:30	18:00-20:30
週日	17:30-20:00	17:30-20:00
價格	成人 2,400円 / 6-12歲兒童 1,000円 4-5歲幼兒 500円 / 3歲或以下免費	



### 自助早餐

	大阪出發	志布志出發
週日至週五	7:00-8:00	6:00-7:00
週六	7:00-8:00	7:00-8:00
價格	成人 900円 / 6-12歲兒童 500円 4-5歲幼兒 300円 / 3歲或以下免費	



- ※ 餐廳需現場候位，恕不接受預先訂座
- ※ 因採購情況或其他理由，菜單、價格及供應如有任何更改，恕不另行通知
- ※ 開放時間或會因實際情況而有所調整，並將透過船上的廣播系統另行通知

### 購物商店

	大阪出發	志布志出發
週一至週五	第1天:乘船時~21:00 第2天:7:00-8:45	第1天:乘船時~21:00 第2天:6:00-7:30
週六	第1天:乘船時~21:00 第2天:7:00-8:45	第1天:乘船時~21:00 第2天:7:00-8:45
週日	第1天:乘船時~20:30 第2天:7:00-8:45	第1天:乘船時~20:30 第2天:6:00-7:30



### 展望浴場

	大阪出發	志布志出發
週一至週五	第1天:乘船時~21:45 第2天:6:30-8:45	第1天:乘船時~21:45 第2天:6:00-7:30
週六	第1天:乘船時~21:45 第2天:6:30-8:45	第1天:乘船時~21:45 第2天:7:00-8:45
週日	第1天:乘船時~21:00 第2天:6:30-8:45	第1天:乘船時~21:00 第2天:6:00-7:30



套房



高級客房



豪華客房 (可帶寵物)



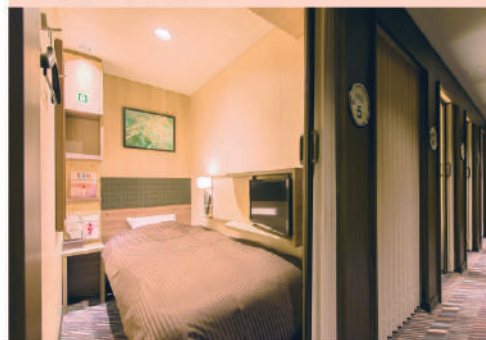
豪華西式客房



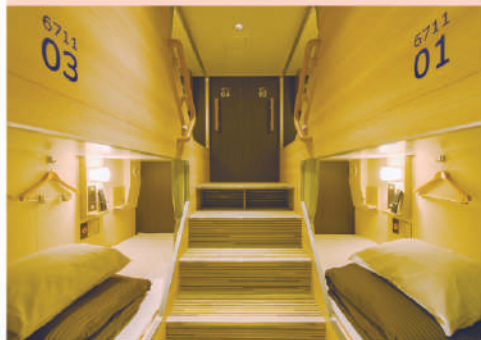
豪華日式客房



獨立單人房



獨立床位



經濟房



有關客房詳情，請掃描二維碼或前往以下網址以獲取更多資訊：  
<https://www.ferry-sunflower.co.jp/tw/route/osaka-shibushi/cabin/>



# 渡輪總站

## 大洗港渡輪碼頭(茨城)



地址：〒311-1305 茨城縣東茨城郡大洗町港中央2  
電話：(+81) 29-267-4133

## 苫小牧西港渡輪碼頭(北海道)



地址：〒053-0003 北海道苫小牧市入船町1-2-34  
電話：(+81) 144-34-3121

## 大阪南港第一總站



地址：〒559-0034 大阪府大阪市住之江区南港北2-1-10 ATCITM大樓2樓 2-D-6  
電話：(+81) 06-6613-1571

## 別府國際觀光港



地址：〒874-0918 大分縣別府市湖見町944-2  
電話：(+81) 0977-22-1311

## 神戶港(六甲島)



地址：〒658-0031 兵庫縣神戶市東灘區東紅陽町3-1-1  
電話：(+81) 078-857-1988

## 大分港



地址：〒870-0003 大分縣大分市生志5-3-1  
電話：(+81) 097-536-8900

## 大阪南港第二總站



地址：〒559-0034 大阪府大阪市住之江区南港北3-1-15  
電話：(+81) 06-6612-1315

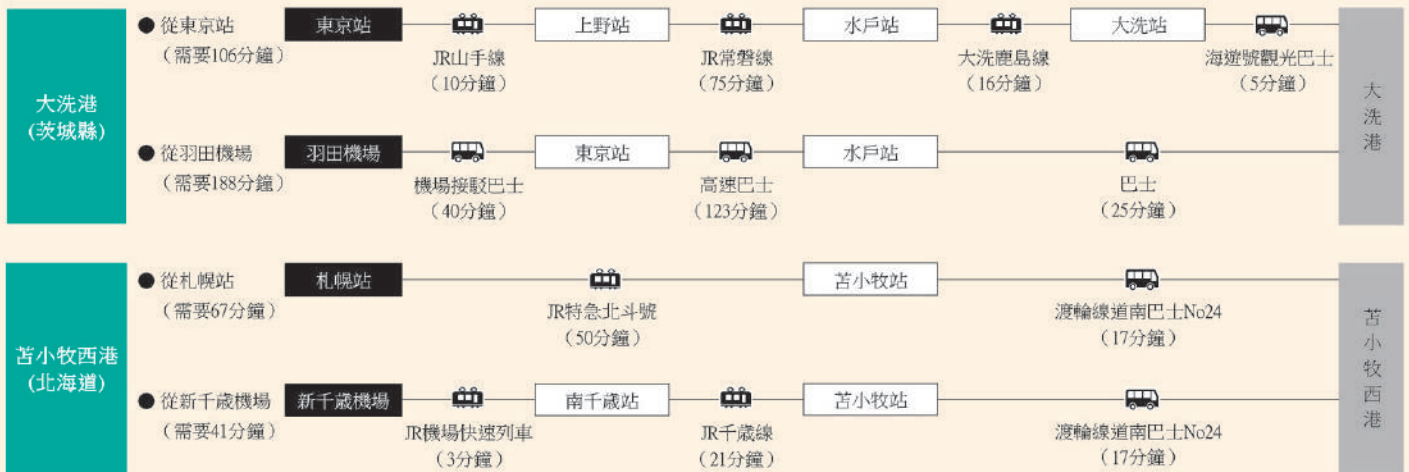
## 志布志港(鹿兒島)



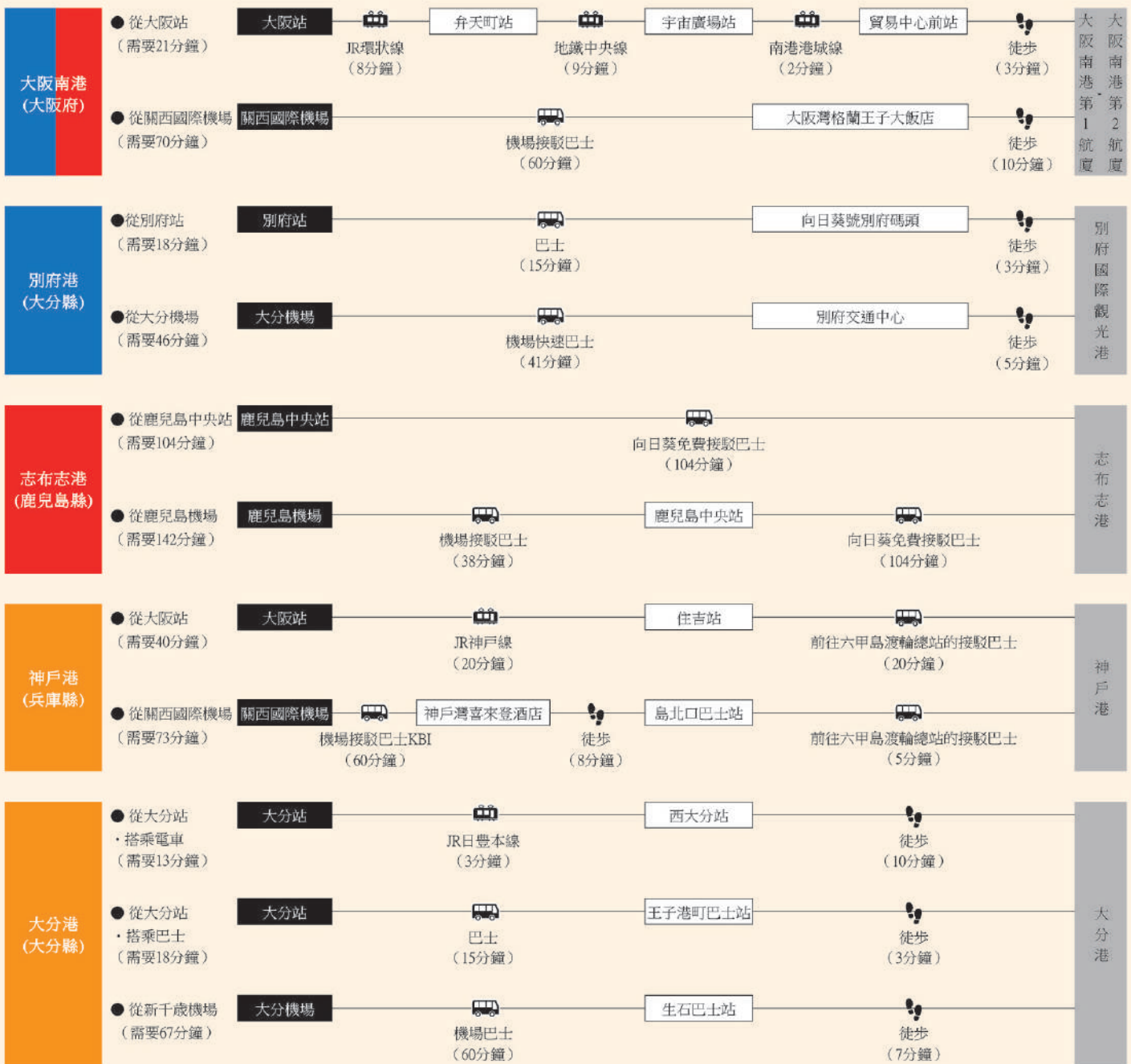
地址：〒899-7103 鹿兒島縣志布志市志布志町3292  
電話：(+81) 099-473-8185

# 渡輪總站交通指南 (※以下需要時間未包含轉乘時間)

## 首都圈-北海道



## 大阪-別府・大阪-志布志(鹿兒島)・神戶-大分



# 預約方式

Step  
**1**

## 決定出發日期

請先選擇出發日、回程日 (如適用)，並留意適用期間及票價。

Step  
**2**

## 決定乘搭航線

請選擇打算乘搭的航線。

Step  
**3**

## 選擇客房類型

可於預約頁面查看空房狀態及價格。

Step  
**4**

## 填寫旅客資料

請輸入代表人資料、同行旅客資料，以及車輛和同行寵物資料 (如適用)。

Step  
**5**

## 付款・預約完成

完成網上付款後，即成功預約，並會收到確認電郵通知。

Step  
**6**

## 出發日前往港口

請於出港時間前 60 - 90 分鐘抵達港口辦理登船手續，以免延誤行程。

預約網頁

(目前僅提供日文/英文版本)



請掃描二維碼

首都圈↔北海道航線

將於乘船日前 2 個月開放預約

[www.sunflower.co.jp/tw/reservation](http://www.sunflower.co.jp/tw/reservation)



請掃描二維碼

關西↔九州航線

將於乘船日前 3 個月開放預約

[www.ferry-sunflower.co.jp/tw/reservation](http://www.ferry-sunflower.co.jp/tw/reservation)

# 常見問題

## 1. 船上免費提供Wi-Fi嗎？

是的，所有航線均提供免費Wi-Fi，但有時間限制，且部分區域的訊號可能較不穩定。

## 2. 船上會容易感到暈浪嗎？

視乎個人體質而定。船上設有售賣防暈浪滴劑，如有需要建議於登船前自行準備相關藥用品。

## 3. 如果不選用船內餐廳，可以自備食物上船嗎？

可以。除了可自備食物外，船上亦設有購物商店及自動販賣機，方便購買飲料及輕食。

## 4. 船上可以吸煙嗎？

所有客房均為禁煙客房，如需吸煙請前往指定的吸煙區。

## 5. 可以當天即場購票嗎？

若於登船當日仍有空房，即使未作預約亦可登船，但建議提前預約以確保行程順利。

了解更多



請掃描二維碼


向日葵休閒渡輪日本官方網站  
[www.sunflower.co.jp/tw/top/](http://www.sunflower.co.jp/tw/top/)




Mitsui O.S.K. Lines


## 聯絡我們

MOL Hong Kong Limited

 WhatsApp: (852) 9863 5993

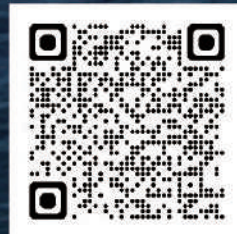
 Sunflower-HK@molgroup.com

 [www.sunflower.co.jp/tw/top](http://www.sunflower.co.jp/tw/top)

 Chat on WhatsApp



 向日葵休閒渡輪



 sunflower\_ferry\_hk

